

---

# ΠΤΥΧΙΑΚΗ ΕΡΓΑΣΙΑ

---

ERP API

---

# Σιοπός Εργασίας

- Είναι ένα interface
  - Χρησιμοποιείται από Καταχωρητές Ονομάτων Χώρου
  - Αναλαμβάνει την επικοινωνία μεταξύ Καταχωρητή και Μητρώου .gr & .co.gr
-

---

# E.P.P.

- Extensible Provisioning Protocol
  - Πρωτόκολλο πελάτη - εξυπηρετητή
  - Διαχείριση αντικειμένων αποθηκευμένα σε ένα κοινόχρηστο αποθετήριο( repository )
-

---

## E.P.P.

- Προδιαγραφές γραμμένες στη γλώσσα XML
  - Πρότυπο πρωτόκολλο για την καταχώρηση ονομάτων χώρου στο Internet
  - Επικοινωνία μέσω εντολών και απαντήσεων
-

---

# E.P.P.

3 κατηγορίες εντολών:

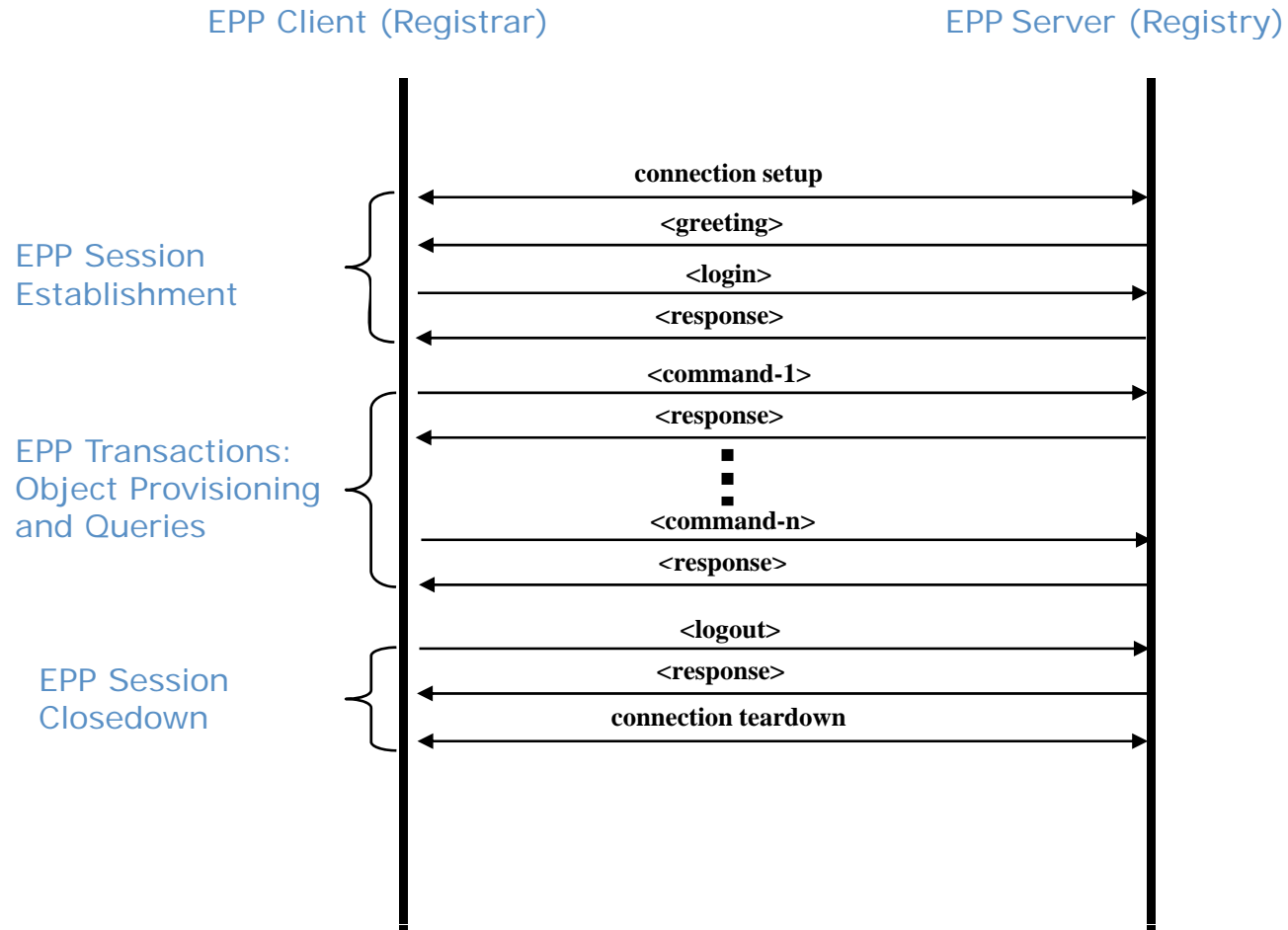
- εντολές διαχείρισης συνεδρίας (session management commands)
  - αιτήσεις (query commands)
  - και εντολές μετασχηματισμού δεδομένων (data transform commands).
-

---

# E.P.P.

- Η υλοποίηση ενός EPP server βασίζεται στα παρακάτω RFCs:
  - [RFC 4930](#) (Extensible Provisioning Protocol)
  - [RFC 4931](#) (Domain Name Mapping)
  - [RFC 4932](#) (Host Mapping)
  - [RFC 4933](#) (Contact Mapping)
  - [RFC 4934](#) (Transport Over TCP)
  - [RFC 3735](#) (Guidelines for Extending EPP)
  - [RFC 3915](#) (Domain Registry Grace Period Mapping)
-

# Παράδειγμα μιας τυπικής EPP συνεδρίας



---

# Μερικά παραδείγματα αιτήσεων

## ■ Hello Format

C:<?xml version="1.0" encoding="UTF-8" standalone="no"?>

C:<epp xmlns="urn:ietf:params:xml:ns:epp-1.0"

C: xmlns:xsi="http://www.w3.org/2001/XMLSchema-instance"

C: xsi:schemaLocation="urn:ietf:params:xml:ns:epp-1.0

C: epp-1.0.xsd">

C: <hello/>

C:</epp>

---



# Μερικά παραδείγματα αιτήσεων

## ■ Command Format

```
C:<?xml version="1.0" encoding="UTF-8" standalone="no"?>
C:<epp xmlns="urn:ietf:params:xml:ns:epp-1.0"
C:  xmlns:xsi="http://www.w3.org/2001/XMLSchema-instance"
C:  xsi:schemaLocation="urn:ietf:params:xml:ns:epp-1.0
C:  epp-1.0.xsd">
C: <command>
C:   <info>
C:    <obj:info xmlns:obj="urn:ietf:params:xml:ns:obj"
C:    xsi:schemaLocation="urn:ietf:params:xml:ns:obj obj.xsd">
C:     <obj:name>example</obj:name>
C:    </obj:info>
C:   </info>
C:   <clTRID>ABC-12345</clTRID>
C: </command>
C:</epp>
```

# Μερικά παραδείγματα αιτήσεων

## ■ Response Format

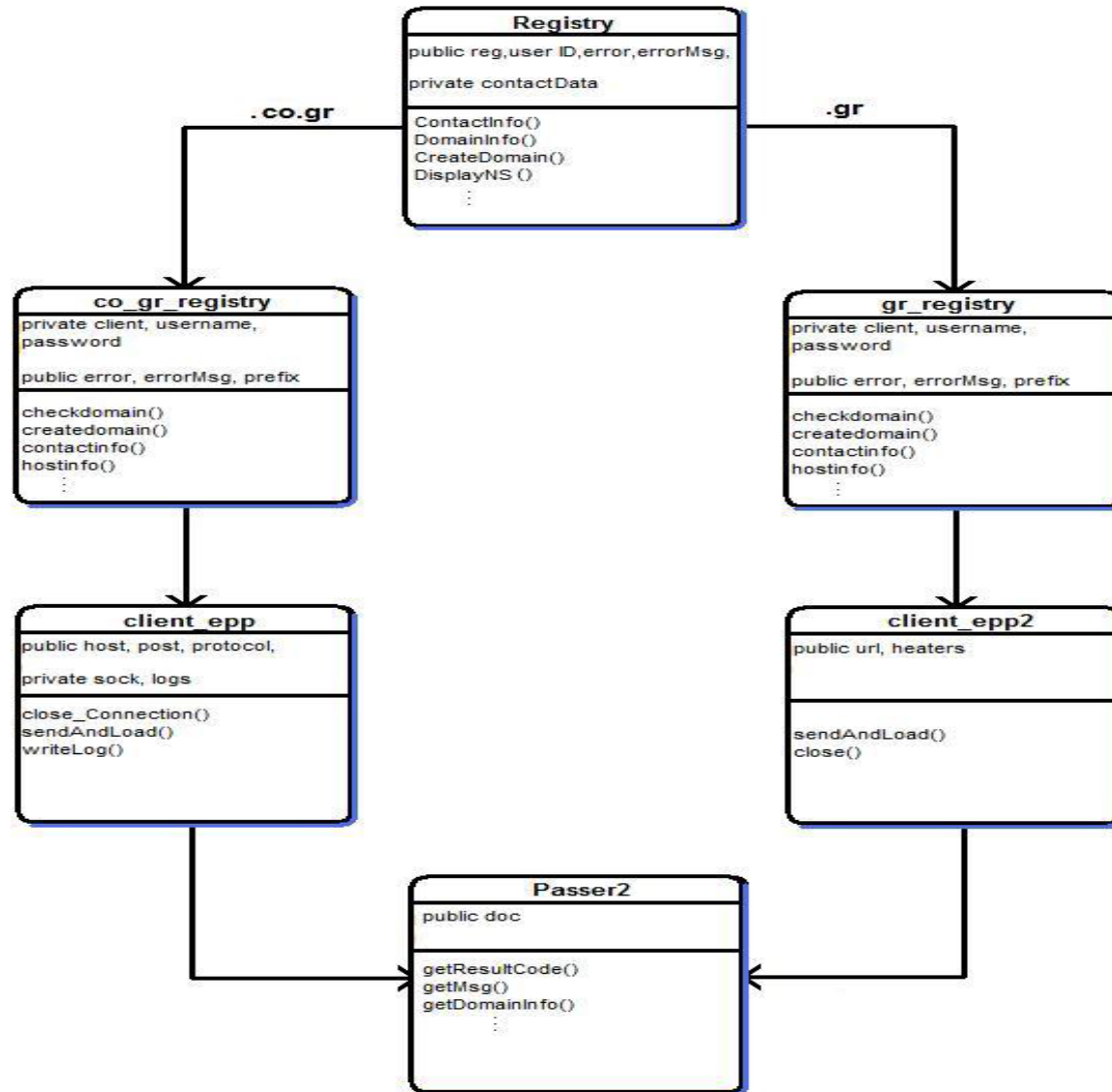
```
S:<?xml version="1.0" encoding="UTF-8" standalone="no"?>
S:<epp xmlns="urn:ietf:params:xml:ns:epp-1.0"
S:  xmlns:xsi="http://www.w3.org/2001/XMLSchema-instance"
S:  xsi:schemaLocation="urn:ietf:params:xml:ns:epp-1.0
S:  epp-1.0.xsd">
S: <response>
S:   <result code="1000">
S:     <msg lang="en">Command completed successfully</msg>
S:   </result>
S:   <trID>
S:     <clTRID>ABC-12345</clTRID>
S:     <svTRID>54321-XYZ</svTRID>
S:   </trID>
S: </response>
S:</epp>
```

---

# Τεχνολογία Α.Ρ.Ι.

- Object Oriented PHP
  - Ανταλλαγή μηνμάτων σε γλώσσα XML  
(Extensible Markup Language )
-

# Διάγραμμα Κλάσεων



---

## Σύνδεση με .co.gr

- Over TCP
  - Μέσω Sockets
  - Ίδια τεχνολογία επικοινωνίας στα περισσότερα μητρώα
-

---

# Σύνδεση με .gr

- Over http
  - Συγγραφή HTTP Headers
  - Χρήση php Library cURL(Client URLs)
-

---

## Τρόπος χρήσης

- Αρκεί να συμπεριληφθεί στο site του registrar

```
<?php
```

```
include "eppapi.lib.php";
```

```
$reg = new Registry("co.gr","user","pass");
```

```
?>
```

---

---

## Τρόπος χρήσης

- Στο κατάλληλο σημείο καλούμε την κατάλληλη συνάρτηση της κλάσης Registry
- Π.χ.

```
$result=$reg->DomainInfo("mtv.co.gr");
```

---